

WOHNBAU DERFFLINGERSTRASSE | LINZ



AUFTRAGGEBER: ARE Austrian Real Estate GmbH.

LEISTUNGSBILD: Wettbewerb
offener 1-stufiger Realisierungswettbewerb

DATEN

Kategorien: Wohnen | Neubau
Status: Wettbewerb — Nachrücker
Leistungszeitraum: 2018

Bruttogeschoßfläche ges.: 13.850 m²
Bruttogeschoßfläche oi: 9.785 m²
Bruttogeschoßfläche ui: 4.065 m²
Bruttorauminhalt: –
Nutzfläche gesamt: 10.735 m²
Nutzung: 120 Wohnungen

Geschoßanzahl: 7 (+ 1UG)
Höhe: 20.5 m

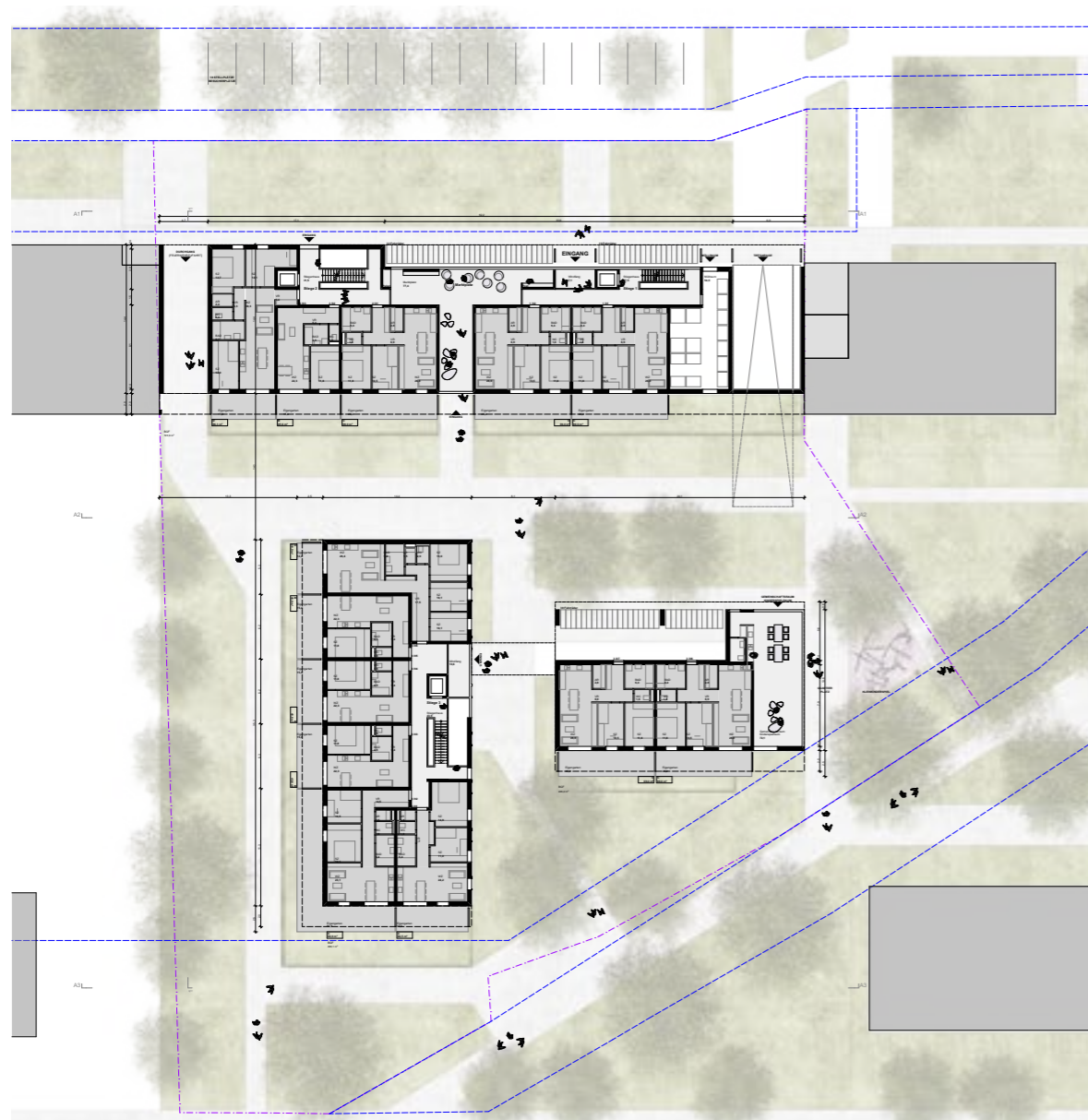
Kosten: –

PROJEKTbeschreibung

Die drei kompakt organisierte Baukörper sollen einerseits die Wirtschaftlichkeit des Projektes unter den gegebenen Rahmenbedingungen gewährleisten, andererseits durch großzügige Erschließungsräume und zusätzliche Angebote für die Bewohner eine hochwertige Lebensumgebung zur Verfügung stellen. Der Baukörper an der Derfflingerstrasse nimmt Bezug zur umliegenden Bebauung auf und bildet eine strukturierende räumliche Kante nach Nordwesten hin aus. Er nimmt die Höhen der anschließenden Bebauung auf und antwortet so in seiner Linearität und Dimension auf den Maßstab der umgebenden Bebauung.

Ein zum Straßenraum hin großzügig geöffneter Erdgeschoßbereich mit dahinterliegendem Marktplatz stellt den Bezug zur Nachbarschaft sicher.

Die Versorgung – Tiefgaragenzufahrt und Müllraum werden am nördlichen Grundstückende situiert, neben dem zentralen Hauptzugangsbereich durchbricht die notwendige Feuerwehrezufahrt an der südlichen Grundstücksgrenze den Riegel und ermöglicht damit die Durchwegung des Areals. Nach Innen hin reduziert sich die Maßstäblichkeit stufenweise

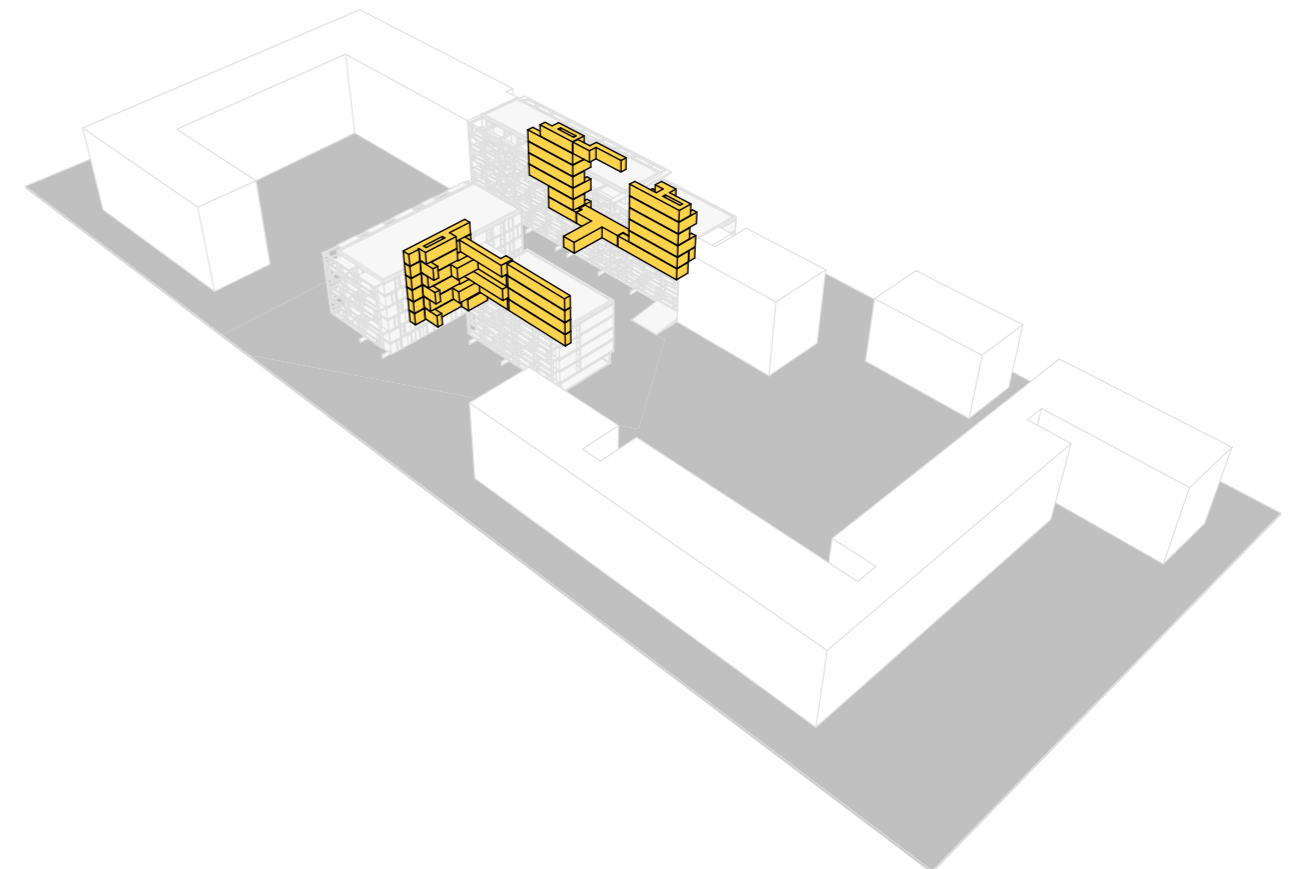


und stellt so auf selbstverständliche Weise den Bezug zur Proportion des gemeinsam mit dem Areal der GWG gebildeten Innenhof her. Als niedrigster Bauteil wird Hofbauteil. Bestimmendes Element im gemeinsamen Innenhof, gliedert ihn und gibt dem Raum Halt. Angedacht ist hier ein zentraler Quartiersplatz im Zentrum des Areals, angelagert daran der Gemeinschaftsraum / Kinderspielraum mit Terrasse zum Kleinkinderspielplatz hin. Im Zugangsbereich an der Derfflingerstraße ist hierzu ein Marktplatz als Kommunikations- und Bewegungsraum konzipiert. Er dient einerseits als Treffpunkt für die Bewohner, andererseits auch als „Schaufenster“ in die Stadt, das den Bezug zur umliegenden Nachbarschaft sicherstellen soll. Optional kann die Hausgemeinschaft den Marktplatz auch durch eine Auswahl von Nutzungen in einem partizipativen Prozess selbst bespielen. Eine starke Identifikation der Bewohner mit ihrem Zuhause könnte so sichergestellt werden. Ermöglicht wird das durch die Ab-

trennung von den Treppenhausbereichen (Fluchtwege). Großzügige Lufträume sollen hier den Bezug zwischen den Geschoßebenen sicherstellen, bieten eine abwechslungsreiche Raumerfahrung und ermöglichen sowohl intern als auch nach außen spannende Ein- und Durchblicke. Zur Förderung der Hausgemeinschaft soll außerdem ein zentraler Gemeinschafts- und Kinderspielraum im Hofbereich zur Verfügung gestellt werden.

AUSZUG AUS DEM JURYPROTOKOLL:

„[...] In Hinblick auf die dargelegten Wohnungsgrundrisse, das äußere wie innere Erschließungssystem, die Innenraum-Außenraum-Bezüge, die Angebote an Gemeinschaftsräumen wie auch die Fassadengestaltung lässt das Projekt - neben der städtebaulichen Disposition - besondere Qualitäten erkennen.“



LINK

www.architekturwettbewerb.at/